

**REFERENZPROJEKT**

MPCH0002CH

Grubenstrasse 1  
CH-8200 Schaffhausen  
Tel. +41 52 644 88 88  
Fax +41 52 644 88 00  
info@medplan.ch  
www.medplan.ch**Clinique La Colline, Genf - Innenausbau Neubau Krankenhaus****Projektinformationen**

Projekt	Planung und Realisation des Innenausbaus Neubau Clinique La Colline
Objekt	Clinique La Colline Avenue de Beau Séjour 6, 1206 Genf
Bauherrschaft	Clinique La Colline, Genf
Projektleitung	Felix Aries
Projektart / Fachgebiet	Gesundheitswesen OP-Abteilung, Pflegeräume Tagesklinik (Ambulatorium)
Auftragsart	Innenausbau
Leistungen	11, 21, 31, 32, 33, 41, 51, 52, 53

**Projektdaten**

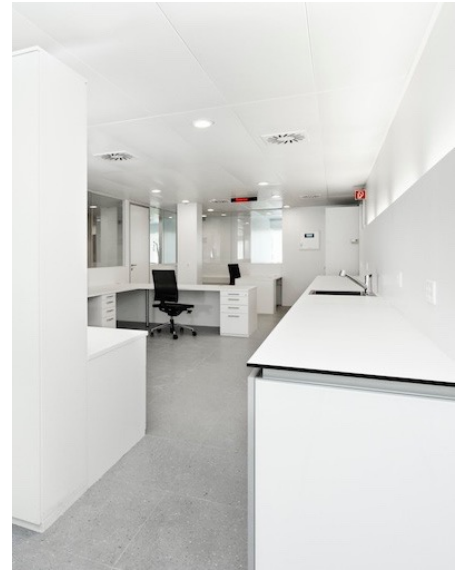
Realisation	2006 – 2012
Bausumme	CHF 19.6 Mio.
Fläche	1'300m <sup>2</sup>

**Projektbeschreibung**

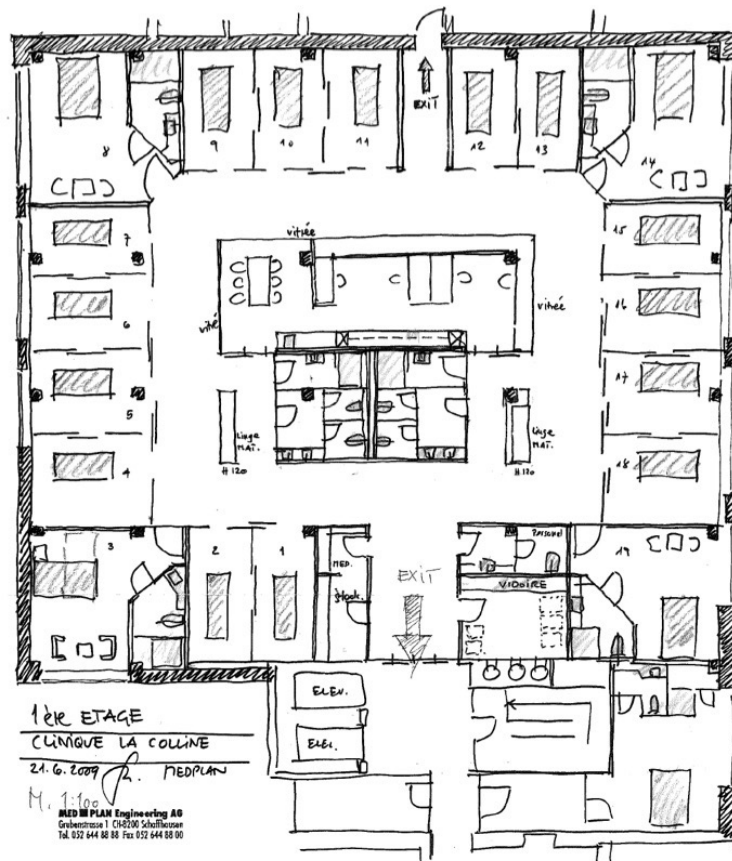
- Planung und Realisation Innenausbau des gesamten Krankenhausneubaus (4 Etagen mit 4 Operationssälen, Aufwachraum, Umkleiden, Nebenräume, Cafeteria, Patientenzimmer und Eingriffsräumen)
- KARL STORZ OR1TM -Installation in den 4 Operationssälen
- Innenausbau und Installation der Gebäude- und Medizintechnik für Ambulatorium, OP- und Eingriffsräume

**SiA Leistungsphasen**

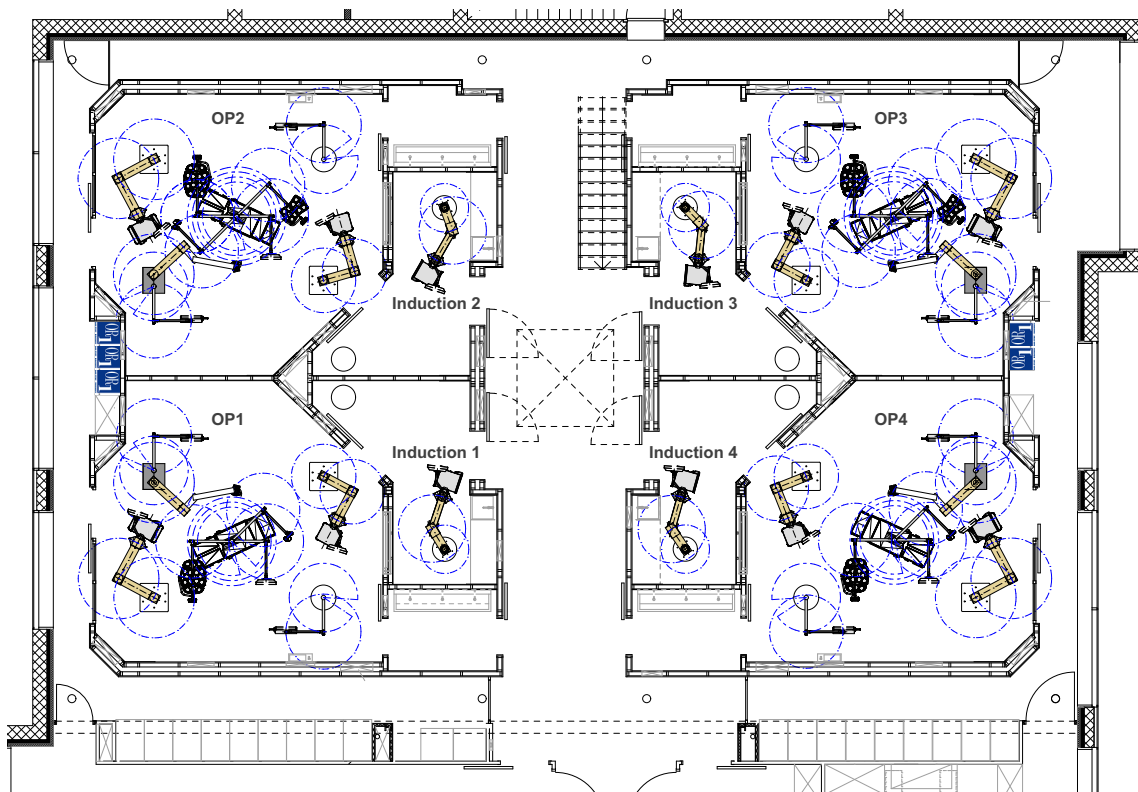
11 Analyse	32 Projektierung	51 Ausführungsplanung
21 Studie	33 Baubewilligung	52 Realisation
31 Konzept	41 Ausschreibung	53 Inbetriebnahme







Grundriss 1. Obergeschoss Skizze



Grundriss 2. Obergeschoss